

Messkapsel-Wasserzähler

Vier Messkapseln für jede Anforderung: komfortabel funkend, hochpräzise messend, im Handumdrehen montiert.

Produktbeschreibung

Für jeden Anwendungsbereich die richtige Lösung:

- Kabellose Datenfernübertragung per Funk
- Konventionelle Anwendung (Nachrüstung mit Funkmodul möglich)
- Gebäudeleittechnik, Fernauslesung
- Zentralsysteme mit M-Bus

Mit dem umfangreichen, konsequent modular aufgebauten Zubehörsystem werden alle Einsatzfälle bei Unterputz- und Aufputzmontagen für Neubau und Sanierung abgedeckt. Die problemlose Nachrüstung von Wasserzählern in bewohnten Gebäuden erfolgt mit dem montagefreundlichen Ventilzählersystem.

Messkapsel-Wasserzähler radio 3

Mit einer berührungs- und verschleißfreien, kapazitiven Abtastung werden die Durchflusswerte des mechanischen Zählers erfasst und im Funkmodul gespeichert. Der Verbrauchswert zum Stichtag, die Monatsmiten- und -endwerte und die Zählerdaten werden per Funk übertragen und können so ohne Betreten der Wohnung abgelesen werden.

Messkapsel-Wasserzähler vario 3

Die Basisvariante des Messkapselsystems ist als Trockenläufer mit Magnetkupplung und mechanischem Rollenzählwerk ausgeführt. Die Ausführung des Zählwerkes mit der integrierten Modulatorscheibe ermöglicht den nachträglichen Einbau eines Funkmoduls zur drahtlosen Fernübertragung der Verbrauchswerte.

Messkapsel-Wasserzähler puls S II

Der Kontaktgeber ermöglicht die Einbindung in Gebäudeleitsysteme und ist zur Erleichterung der Montage nachträglich in das mechanische Zählwerk einsteckbar. Wahlweise kann zwischen den Impulswertigkeiten 10 l/Imp. oder 100 l/Imp. mit oder ohne NAMUR-Beschaltung gewählt werden.

Messkapsel-Wasserzähler m-bus S III

Mit einer berührungs- und magnetfreien Sensorik wird der Durchfluss hochpräzise erfasst. Am vollelektronischen, stichtagsprogrammierbaren Zählwerk kann Volumen, Stichtagsvolumen, Durchfluss und Verbrauch in Liter an der LC-Anzeige einfach abgelesen werden. Über die integrierte Schnittstelle ist die Anbindung an M-Bus-Systeme zur kabelgebundenen Fernübertragung möglich.

Leistungsmerkmale

- Hohe Messgenauigkeit und -stabilität durch Mehrstrahl-Koaxialprinzip
- Ausführungen radio 3 und m-bus S III mit optischer Schnittstelle und Durchflussrichtungserkennung
- Volltrockenläufer mit drehbarem Zählwerk
- Für Kaltwasser bis 30 °C oder Warmwasser bis 90 °C
- Mit EG-Bauartzulassung
- Montagefreundlich und flexibel durch Messkapselprinzip
- Geeignet für die Unterputz-, Aufputz- und Ventilzählermontage
- Ausführungen radio 3, vario 3 und m-bus S mit Zulassung für den Überkopfeinbau

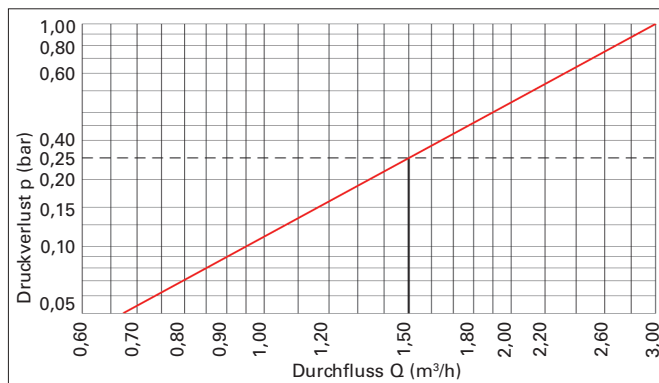


Technische Daten

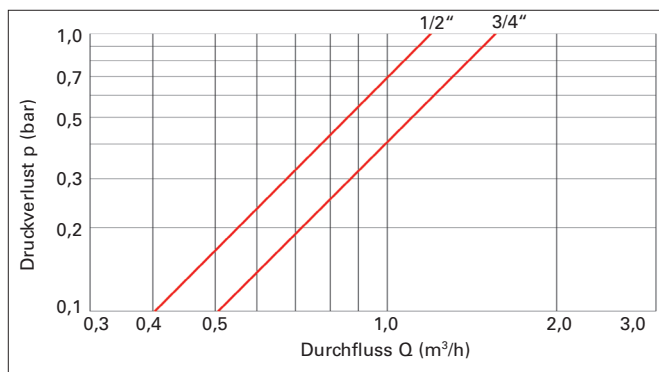
		radio 3	vario 3	puls S II	m-bus S III
Nenntemperatur:	°C	30/90	30/90	30/90	30/90
Nenndurchfluss Qn:	(l/h)	1.500	1.500	1.500	1.500
Max. Durchfluss:	(l/h)	3.000	3.000	3.000	3.000
Anlauf:	(l/h)	ca. 15	ca.15	ca. 15	ca. 4
minim. Durchfluss					
horiz./vert. Qmin:	(l/h)	30/60	30/60	30/60	15/15
Druckverlust bei Qn:	(bar)	0,25	0,25	0,25	0,25
metrolog. Klasse					
horiz./vert.:		B/A	B/A	B/A	C/C
Nenndruck PN:	(bar)	10	10	10	10
Anzeigenbereich:		0,1l – 9.999 m ³		1l – 9.999 m ³	
Datenübertragung:		Funk		Impuls ausgang	M-Bus EN 1434
Service-Schnittstellen:		optisch		optisch	

Funkdaten

Übertragungs- mittenfrequenz:	MHz	868,95
Sendeleistung:	dBm	ca. 12
Schutzklasse:		IP 65



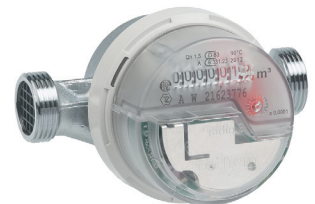
Druckverlustkurve Messkapseln inkl. UP-/AP-Anschlussstück



Druckverlustkurve Messkapseln inkl. Ventiltähler-Anschlussstück



Unterputz-Montage



Aufputz-Montage



Ventiltähler-Montage