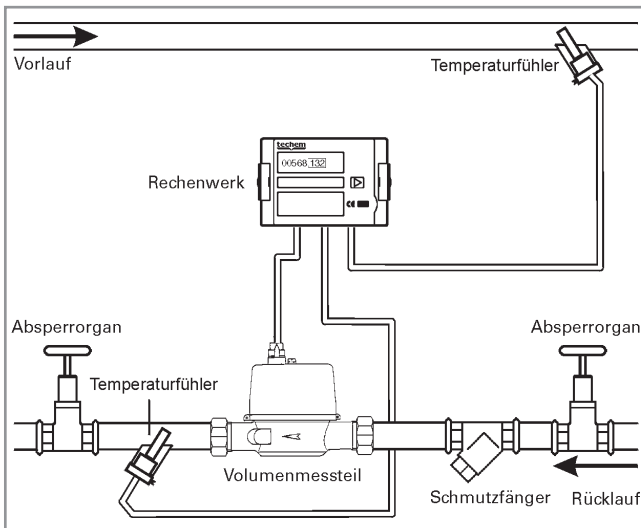


# Temperaturfühler

## Montage bei Split-Wärmezählern



Beispiel einer Komplettinstallation

## Wichtige Hinweise

### Zielgruppe

Diese Montageanleitung wendet sich an ausgebildetes Personal. – Grundlegende Arbeitsschritte sprechen wir daher nicht an.

### Lieferung

Temperaturfühler/Messeinsätze werden paarweise ausgeliefert und montiert und müssen später paarweise auch wieder getauscht werden.

Der Temperaturfühler-Typ (Pt 100 oder Pt 500) muss mit den Angaben auf dem Typenschild des Rechenwerks übereinstimmen. – Den Temperaturfühler-Typ können Sie an der Beschriftung des „Fähnchens“ am Fühlerkabel ablesen.

### Einbaumöglichkeiten

Temperaturfühler werden in Tauchhülsen eingebaut – aber auch direkt eintauchend, z. B. bis DN 25. Für den Einbau in Tauchhülsen müssen Schweißmuffen aufgeschweißt werden. Schweißmuffen sind bei WZ E und WZ M Bestandteil des Einbausatzes.

## Montage

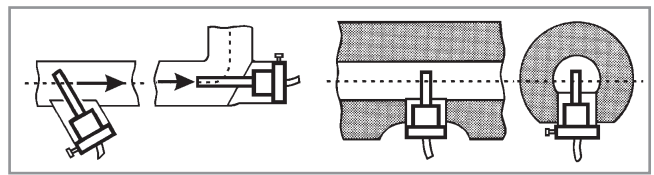
### Einbau der Tauchhülsen

Die Tauchhülse darf beim Schweißen nicht in die Schweißmuffe eingeschraubt sein.

**1** Vor- und Rücklauffühler **immer gleichartig** einbauen (z. B. entgegen der Strömungsrichtung, s. Skizze oben).

Vor- u. Rücklauffühler müssen jederzeit ausbaubar sein.

**2** Tauchhülsen und Temperaturfühler gemäß folgender Zeichnung einbauen.



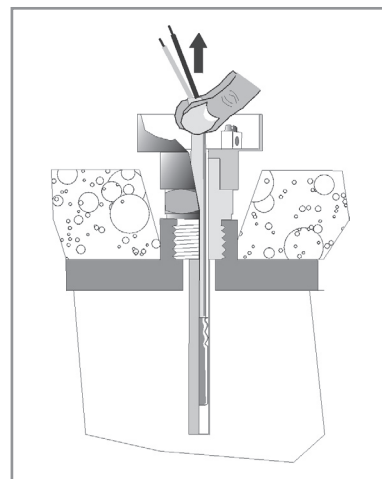
Nur so kann die Temperatur im gut durchströmten Bereich des Rohrquerschnittes gemessen werden, was eine genaue Temperaturerfassung gewährleistet.

### Temperaturfühler austauschen

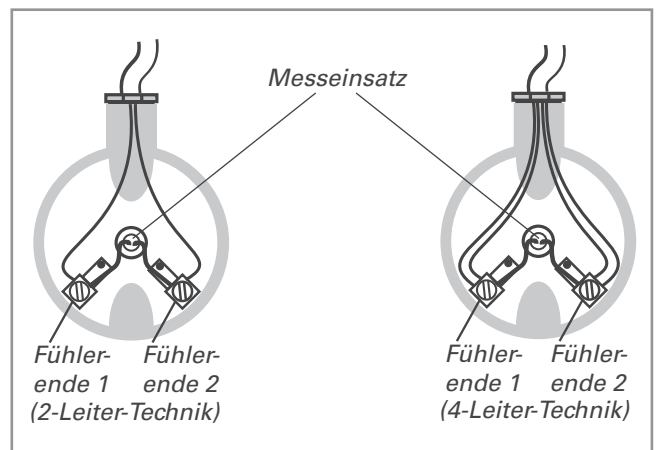
Für Temperaturfühler mit Kopfanschluss Typ SVM benötigen Sie die Messeinsätze mit Aderendhülsen (Art.-Nr. 70 363 685, 70 363 620).

Für Temperaturfühler mit Kopfanschluss Typ Jumo benötigen Sie die Messeinsätze mit Gabelkabelschuh (Art.-Nr. 70 363 686, 70 363 621).

- 1** Deckel des Fühler-Kopfes entfernen.
- 2** Anschlüsse des alten Temperaturfühlers lösen.
- 3** Alten Temperaturfühler herausziehen.



- 4** Neuen Temperaturfühler einführen.
- 5** Temperaturfühler gemäß folgender Zeichnung anschließen.



- 6** Deckel des Temperaturfühler-Kopfes wieder anbringen und verplomben.

