

# Zapfhahnzähler

Artikel-Nummern: 160 400, 175 700

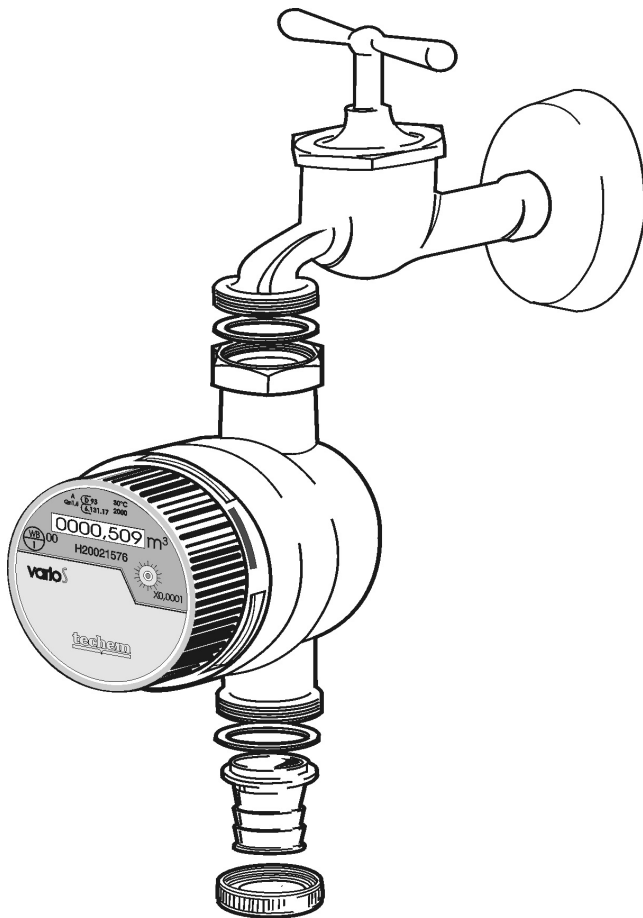
Diese Montageanleitung wendet sich an ausgebildetes Personal. Grundlegende Arbeitsschritte sprechen wir daher nicht an.

## Montage des Zapfhahnzählers

Montieren Sie zunächst die Messkapsel in das Zapfhahnanschlussstück gemäß Montageanleitung.

Den Plombiering noch nicht aufsetzen, um die Messkapsel bei eventuellen Undichtigkeiten nachziehen zu können.

Der Gesamtaufbau der weiteren Montage ist in der folgenden Skizze dargestellt und nachstehend beschrieben.



- Wasser einige Sekunden laufen lassen, damit mögliche Fertigungsrückstände oder Ablagerungen ausgespült werden.
- Zapfhahn schließen.
- Dichtfläche des Zapfhahns reinigen.
- Zähler (Zapfhahnanschlussstück mit eingeschraubter Messkapsel) mit dem Zapfhahn verschrauben – dabei unbedingt die beiliegende Dichtung verwenden.
- Zähler bei der Montage ausrichten.
- Zweite Dichtung in die Überwurfmutter der Schlauchverschraubung (Art. Nr. 175 700) einlegen und montieren. Dabei den Zähler in seiner Position halten.
- Vorkehrungen treffen, damit evtl. an der Rohrleitung angeschlossene Geräte nicht beschädigt werden (z. B. Boiler bzw. Sicherungen vorher ausschalten).

- Zapfhahn langsam öffnen.
- Funktionsprüfung durchführen.
- Montage auf Dichtheit prüfen.
- Anschlussverschraubung mit Klebeplombe oder Kunststoffplombierschelle (Art.-Nr.: 173 510) plombieren. Wenn Sie die Klebeplombe einsetzen: **die Klebestelle muss staub- und fettfrei sein.**
- Messkapsel mit Plombiering plombieren.