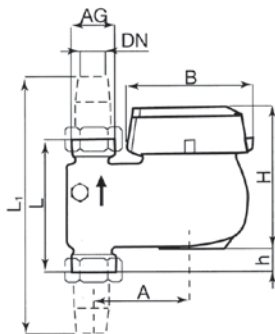
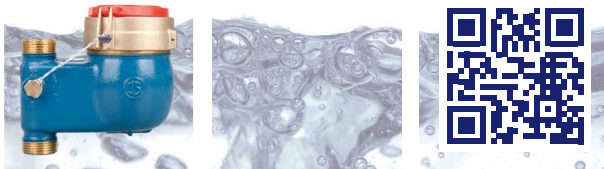


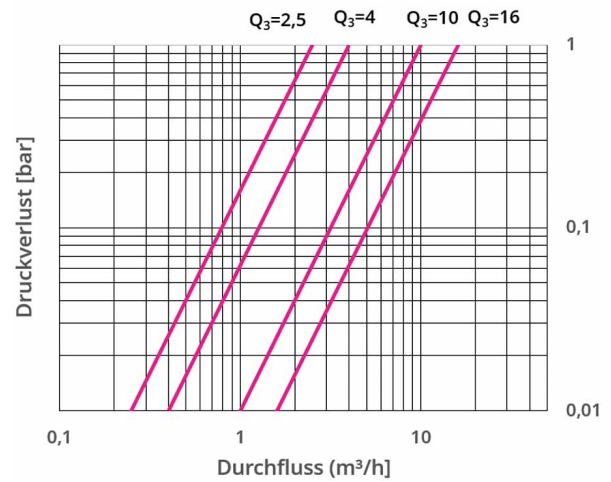
# Mehrstrahl Nassläufer Wasserzähler MNK/s



## Beschreibung

- Mehrstrahl Nassläufer
- Einbaulage Steigrohr (Fallrohr auf Anfrage)
- Metrologische Klassen: R40 (ab  $Q_3=10$  Standard R80)
- Gleitreibungsoptimierte Werkstoffe
- Ausführung in WVG-Gehäuse
- Bau- und Ausführungsabmessungen nach DIN 19648 Teil 3
- Betriebsdruck PN 16 nach DIN 2401
- Stecksieb im Eingangsstutzen, Reinigung ohne Verletzung der Eichplombe
- 5-stelliges Rollenzählwerk mit 4 Nachkommastellen
- TVO-konformes Gehäuse
- Belaseter Beschriftungsring lieferbar
- Mit Konformitätsbewertung nach MID

## Typische Druckverlustkurve



Volumenteil				
Nennweite (DN)	20	20	25	40
Nenndurchfluss ( $Q_n$ )	1,5 m <sup>3</sup> /h	2,5 m <sup>3</sup> /h	6 m <sup>3</sup> /h	10 m <sup>3</sup> /h
Dauerdurchfluss ( $Q_3$ )	2,5 m <sup>3</sup> /h	4 m <sup>3</sup> /h	10 m <sup>3</sup> /h	16 m <sup>3</sup> /h
Anschluss AG Zähler	G 1 B	G 1 B	G 1 ¼ B	G 2 B
Anschluss AG Verschraubung	R¾ Zoll	R¾ Zoll	R 1 Zoll	R 1 ½ Zoll
Baulänge (L)	105 mm	105 mm	150 mm	200 mm
Baulänge mit Verschraubung (L1)	203 mm	203 mm	268 mm	338 mm
Bauhöhe (H)	118 mm	118 mm	130 mm	147 mm
Bauhöhe (h)	18 mm	18 mm	22 mm	46 mm
Breite (A)	82 mm	82 mm	95 mm	120 mm
Breite (B)	98 mm	98 mm	101 mm	136 mm
Gewicht ohne Verschraubung	1,9 kg	1,9 kg	3,2 kg	6,3 kg
Gewicht mit Verschraubung	2,3 kg	2,3 kg	3,8 kg	7,5 kg
Bestellinformation		Art. Nr.		
MNK/s 30 °C	75122684	75122620	75122623	75122622

MNK/s  $Q_n$  6,0 ist auch mit Außengewinde 1 ½" gem. DIN ISO 19648 lieferbar.

Änderungen, Irrtümer und Druckfehler vorbehalten. Produktabbildungen können optionale Ausstattungen und Module enthalten, die nicht separat ausgewiesen werden. Alle Produktabbildungen dienen ausschließlich der Veranschaulichung des Produktes.